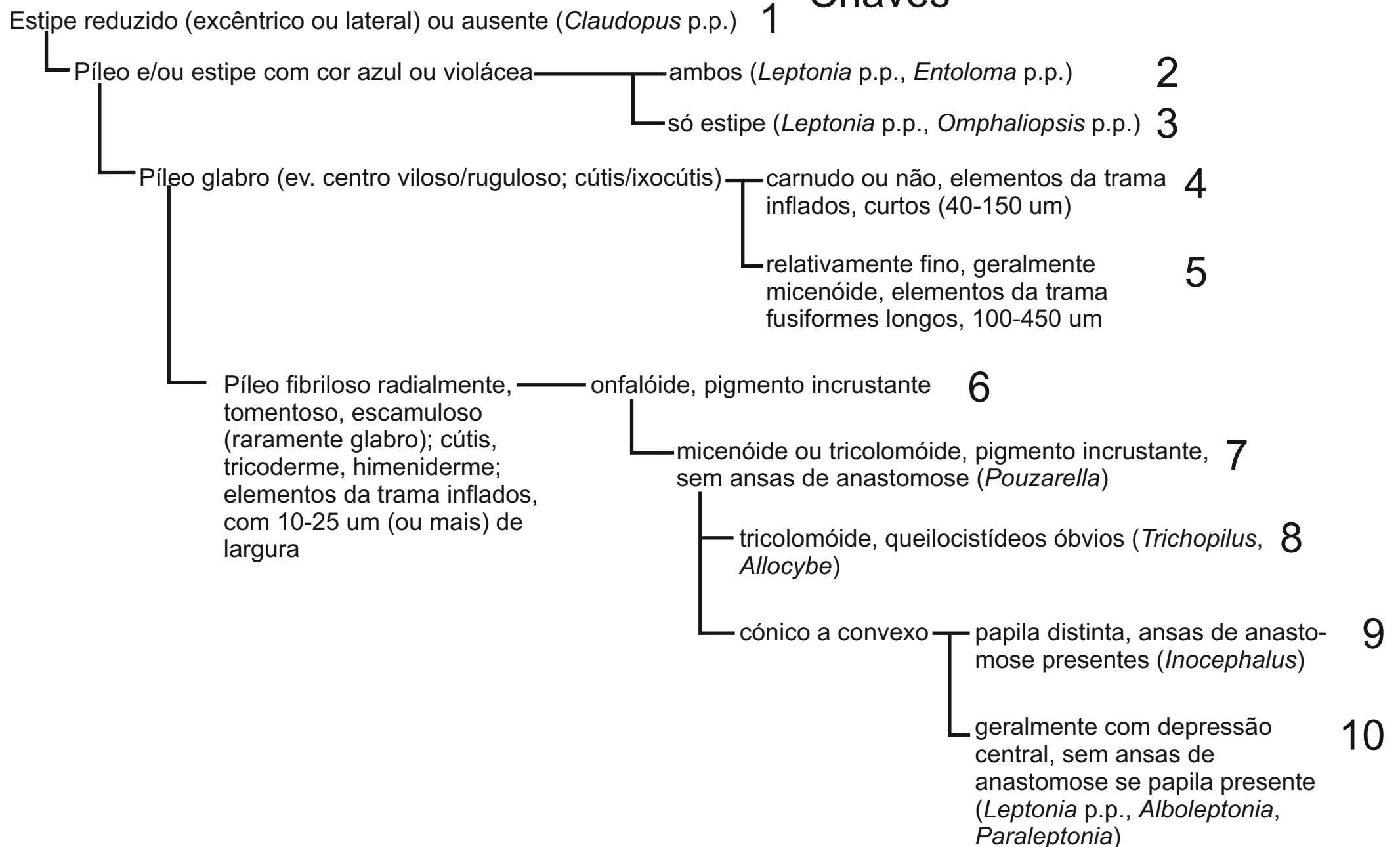


Entoloma (Flora Agaricina Neerlandica)

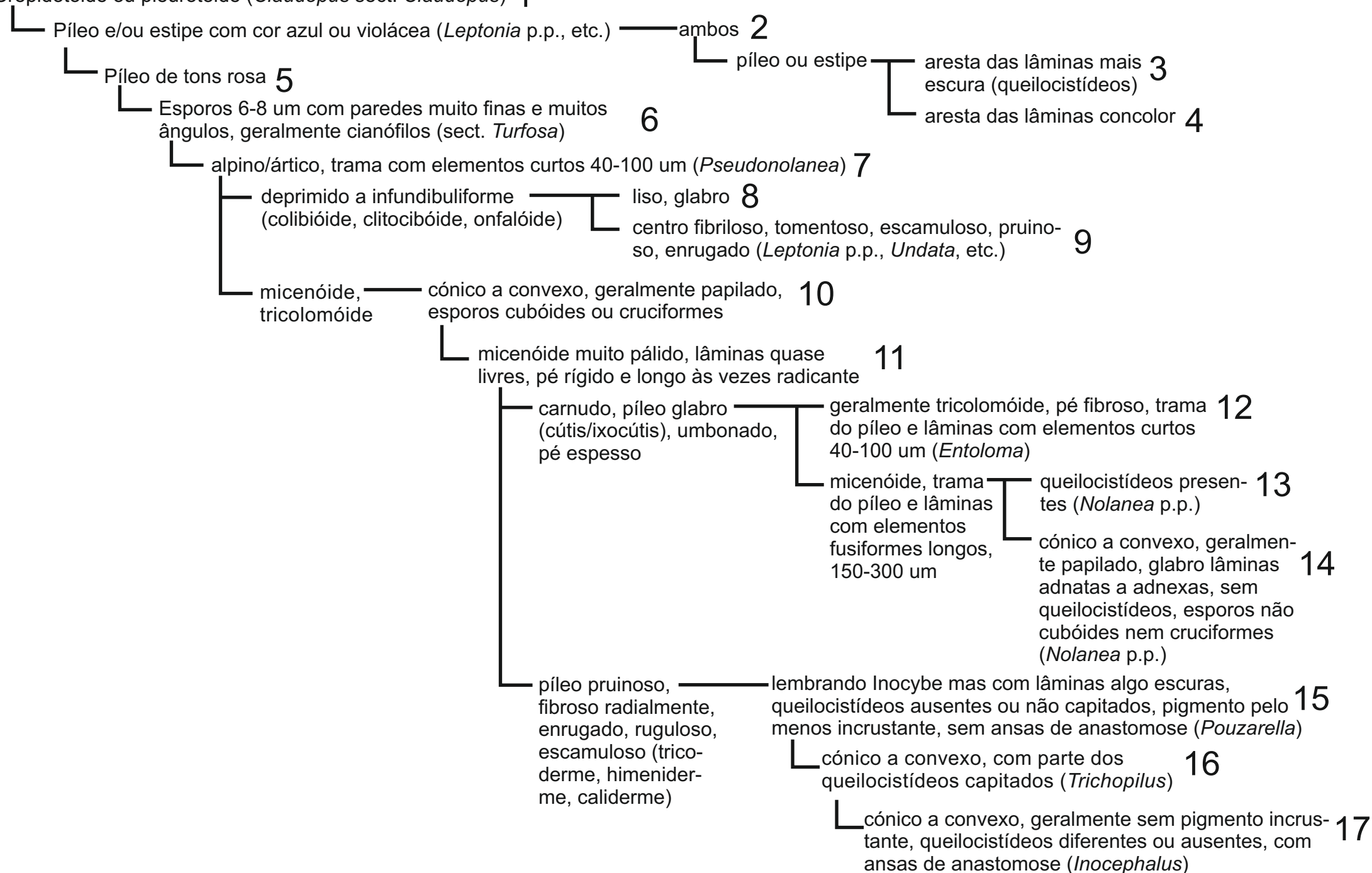
Chaves



Entoloma (Fungi Europaei)

Chaves

Crepidotoíde ou pleurotoíde (*Claudopus* sect. *Claudopus*) 1



Chaves de Entoloma (Flora Agaricina Neerlandica)

- 1 *byssisedum depluens parasiticum*
- 2 *bloxamii/madidum chalybaeum corvinum dichroum euchroum lepidissimum mougeotii nitidum pseudocoelestinum serrulatum/atrides tjallingiorum*
- 3 *anatinum caeruleoflocculosum caesiocinctum huijsmanii incarnatofuscecens/leptonipes juniperinum lividocyanulum poliopus scabrosum sodale tjallingiorum vinaceum*
- 4 *aprile bisporigerum caccabus clypeatum eulividum/lividum lividoalbum nidorosum/rhodopolium niphoides politum/pernitrosum prunuloides/inopiliforme saepium/sepium saundersii sinuatum sordidulum subradiatum turbidum vinaceum*
- 5 *ameides cetratum chlorophyllum clandestinum conferendum/staurosporum cuneatum farinogustus hebes hirtipes infula/infulum juncinum kuehnerianum lanuginosipes minutum papillatum pleopodium/icterinum rhombisporum sacchariolens sericeoides sericeum vernum*
- 6 *rhodocylix rusticoides undatum*
- 7 *araneosum dysthales/disthales versatile*
- 8 *elodes/helodes excentricum fuscomarginatum jubatum porphyrophaeum scabiosum*
- 9 *plebejum*
- 10 *cephalotrichum exile formosum/fulvum incanum/euchlorum olorinum pseudoturci queletii roseum sarcitulum/longistriatum sericellum turci xanthochroum*

Os epítetos específicos são os dos táxones que existem nos guias de Courtecuisse & Duhem, Eyssartier & Roux, Marcel Bon, Marcote et al., e Boccardo et al..

Em vários casos há sinonímias ou variantes ortográficas, a versão que se encontra na chave é sempre a que vem em tipo normal antes da barra

Chaves de Entoloma (Fungi Europaei)

pág.

- 1 807 *albotomentosum alliodorum byssisedum depluens exiguum jahnii*
parasiticum pseudoparasiticum
- 2 808 *bloxamii/madidum chalybaeum coelestinum/caelestinum corvinum euchroum*
dichroum lepidissimum mougeotii nitidum pseudoceolestinum querquedula
serrulatum/atrides tjallingiorum
- 3 811 *caesiocinctum carneogriseum catalaunicum exile poliopus*
xanthoserrulatum
- 4 811 *anatinum asprellum caeruloflocculosum huijsmanii*
incarnatofuscecens/leptonipes juniperinum lampropus lividocyanulum
poliopus scabrosum sodale tjallingiorum
- 5 814 *ianthinum lilacinoroseum queletii ritae roseum*
- 6 815 *prunuloides pseudoturbidum turbidum vinaceum*
- 7 815 *alpicola atrosericeum bicorne bipellis olidum*
- 8 816 *bisporigerum caccabus cephalotrichum olorinum parkensis/parkense*
percandium pernitrosum/politum rhodocylix rhodopolium rusticoides
sericeoides
- 9 818 *brunneostanneum cettoi chloropolium exile formosum/fulvum*
incanum/euchlorum longistriatum/sarcitulum pseudoturci queletii rugosum
sericellum turci undatum xanthochroum
- 10 822 *conferendum/staurosporum rhombisporum*
- 11 823 *eximium*
- 12 823 *aprile clypeatum decastes excentricum griseoluridum inusitatum*
lividoalbum niphoides olidum platyphyllum prunuloides/inopiliforme
pseudoexcentricum rhodopolium/nidorosum saundersii saussetiense sepium
sericatum sinuatum/eulividum/lividum sordidulum subradiatum
- 13 826 *chlorophyllum hebes hirtipes kuehnerianum sacchariolens*
- 14 828 *ameides cetratum clandestinum cuneatum farinogustus infula/infulum*
juncinum lanuginosipes minutum pallescens papillatum pleopodium/icterinum
sericeum vernum
- 15 831 *aranaeosum dysthales/disthales porphyrophaeum versatile*
- 16 832 *elodes/helodes fuscomarginatum fuscotomentosum jubatum scabiosum*
- 17 833 *plebejum*